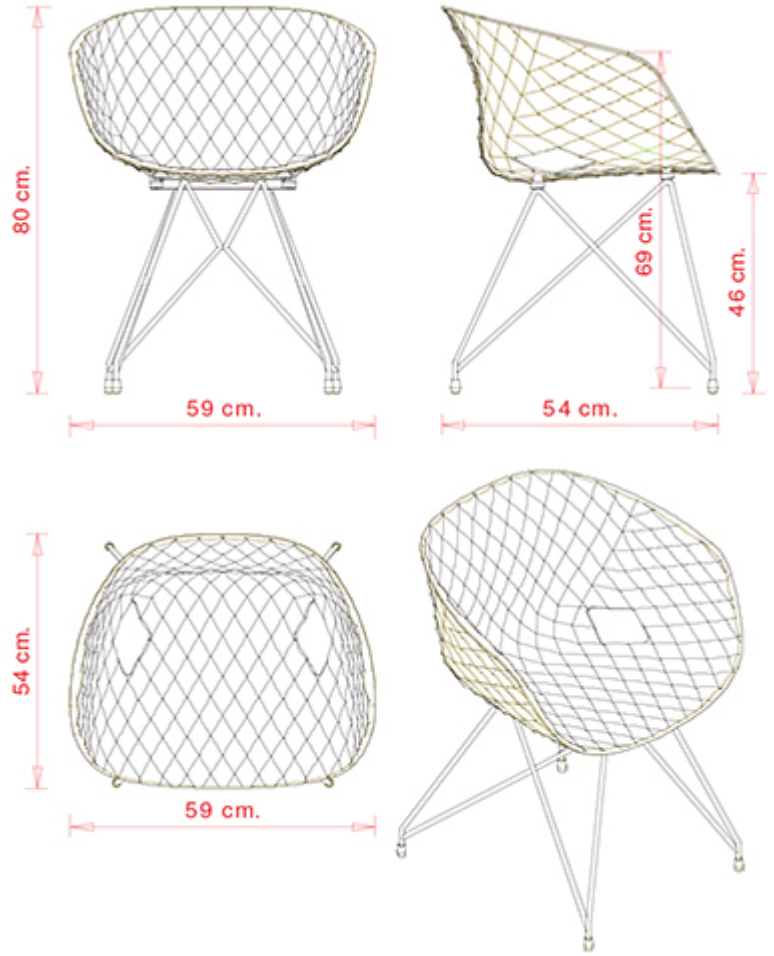


## Uni-Ka 596

### UNI-KA COLLECTION:

Uni-Ka 594, Uni-Ka 594M, Uni-Ka 595, Uni-Ka 595M, Uni-Ka 596, Uni-Ka 596M, Uni-Ka 597-DP, Uni-Ka 597-DR, Uni-Ka 597M-DP, Uni-Ka 597M-DR, Uni-Ka 598, Uni-Ka 598M, Uni-Ka 599, Uni-Ka 599M, Uni-Ka 600, Uni-Ka 600M, Uni-Ka 601, Uni-Ka 601M, Uni-Ka 604, Uni-Ka 604M,



### FAUTEUIL DESIGN:

Fauteuil avec châssis treillis en fil d'acier. Coque en polypropylène.

#### POIDS

6,9 kg

#### EMBALLAGE

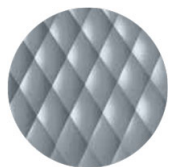
0,34 m<sup>3</sup>

#### PIÈCES PAR CARTON

1

## FINITIONS SIÈGES

### PP POLYPROPYLÈNE



NCS S4005-B20G  
Gris petit-gris  
≡



NCS S4020-B10G  
Bleu poudre  
≡



NCS S6502-R  
Argile  
≡



NCS S4005-Y50R  
Gris tourterelle  
≡



NCS S3010-G50Y  
Pistache  
≡



NCS S7502-B  
Gris anthracite  
≡



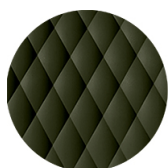
RAL 9005 Noir  
foncé  
≡



NCS S3060-Y80R  
Rouge corail  
≡



NCS S0502-B  
Blanc signalisation  
≡



NCS S7020-G50Y  
Vert olive  
☀

## NOTES

Les sièges de couleur **vert olive** sont fabriquées en polypropylène **recyclé à 100%** à partir de déchets industriels.

## PIÈTEMENTS

### AC ACIER



VR Etain  
☀



NCS S0500-N VR  
Blanc pur  
☀



NCS S4000-N VR  
Aluminium blanc  
☀



NCS S7502-B VR  
Gris anthracite  
☀



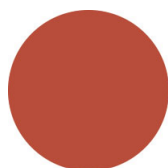
NCS S9000-N VR  
Noir foncé  
☀



CR Chromé



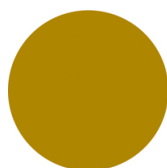
NCS S9000-N VR  
Noir foncé opaque  
☀



NCS S3060-Y80R  
Rouge corail  
☀



VR Bronze  
métallique texturé  
☀



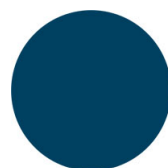
NCS S3060-Y  
Jaune curry  
☀



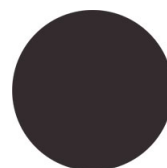
NCS S7020-G50Y  
Vert olive  
☀



NCS S4050-B40G  
Bleu d'eau  
☀



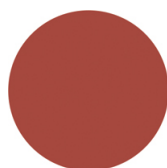
NCS S6030-B  
Bleu Capri  
☀



NCS S8005-Y20R  
Brun  
☀



NCS s0502-b VR  
Blanc signalisation  
☀



NCS S4040-R  
Marsala  
☀

## CERTIFICATIONS

> UNI/EN 16139:2013 - Par.6. Prova 8. Prova di fatica sedile e schienale: 2-Uso estremo (11/11/16)

## UTILISATION DANS

Cafés et restaurants, Hotellerie, Culture et éducation, Voyages, Bureaux, Boutiques et centre commerciaux,